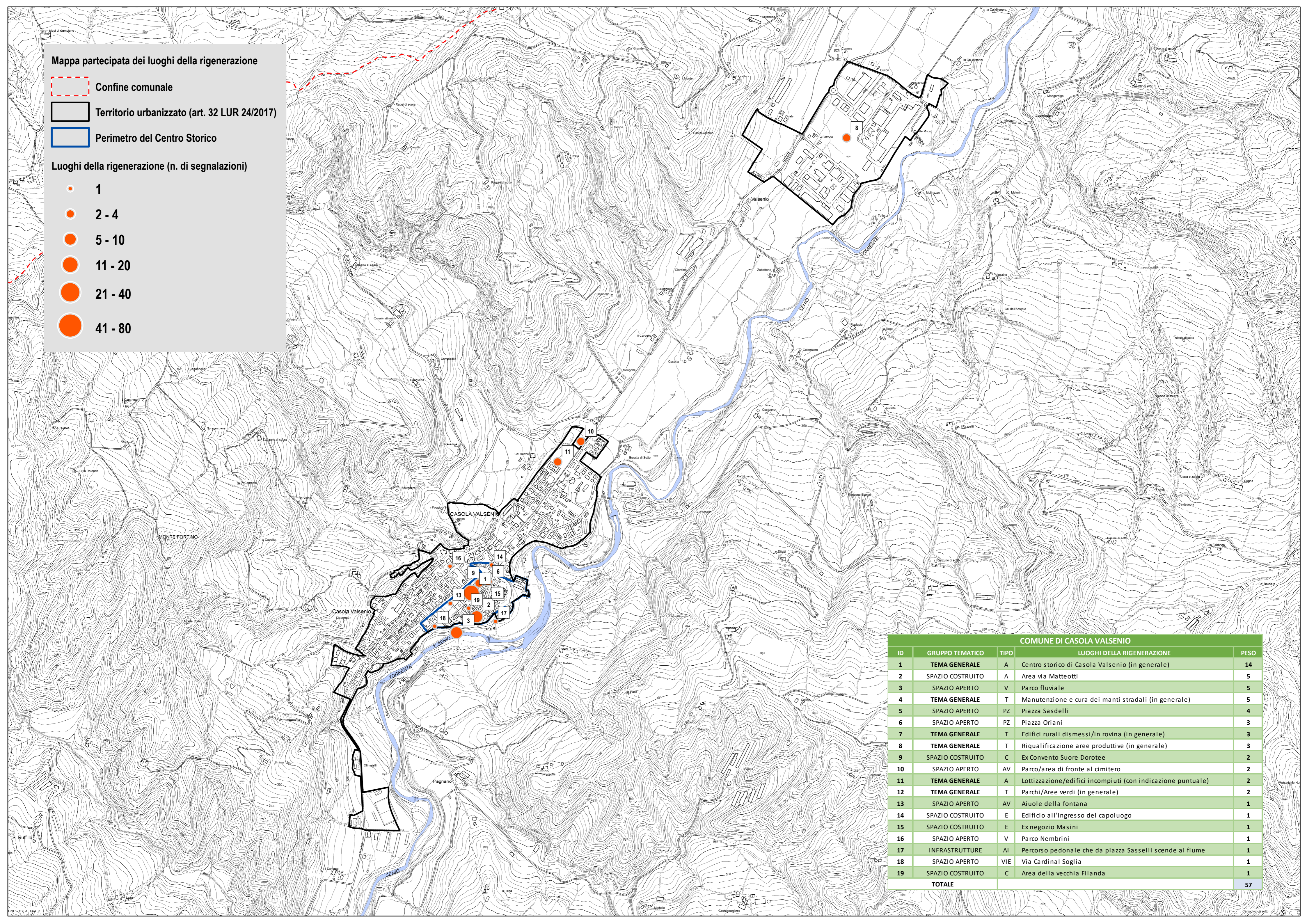


Mapa partecipata dei luoghi della rigenerazione

- Confine comunale
- Territorio urbanizzato (art. 32 LUR 24/2017)
- Perimetro del Centro Storico

Luoghi della rigenerazione (n. di segnalazioni)

- 1
- 2 - 4
- 5 - 10
- 11 - 20
- 21 - 40
- 41 - 80



COMUNE DI CASOLA VALSENIO				
ID	GRUPPO TEMATICO	TIPO	LUOGHI DELLA RIGENERAZIONE	PESO
1	TEMA GENERALE	A	Centro storico di Casola Valsenio (in generale)	14
2	SPAZIO COSTRUITO	A	Area via Matteotti	5
3	SPAZIO APERTO	V	Parco fluviale	5
4	TEMA GENERALE	T	Manutenzione e cura dei manti stradali (in generale)	5
5	SPAZIO APERTO	PZ	Piazza Sasdelli	4
6	SPAZIO APERTO	PZ	Piazza Oriani	3
7	TEMA GENERALE	T	Edifici rurali dismessi/in rovina (in generale)	3
8	TEMA GENERALE	T	Riqualificazione aree produttive (in generale)	3
9	SPAZIO COSTRUITO	C	Ex Convento Suore Dorotee	2
10	SPAZIO APERTO	AV	Parco/area di fronte al cimitero	2
11	TEMA GENERALE	A	Lottizzazione/edifici incompiuti (con indicazione puntuale)	2
12	TEMA GENERALE	T	Parchi/Aree verdi (in generale)	2
13	SPAZIO APERTO	AV	Aiuole della fontana	1
14	SPAZIO COSTRUITO	E	Edificio all'ingresso del capoluogo	1
15	SPAZIO COSTRUITO	E	Ex negozio Masini	1
16	SPAZIO APERTO	V	Parco Nembrini	1
17	INFRASTRUTTURE	AI	Percorso pedonale che da piazza Sasselli scende al fiume	1
18	SPAZIO APERTO	VIE	Via Cardinal Soglia	1
19	SPAZIO COSTRUITO	C	Area della vecchia Filanda	1
TOTALE				57